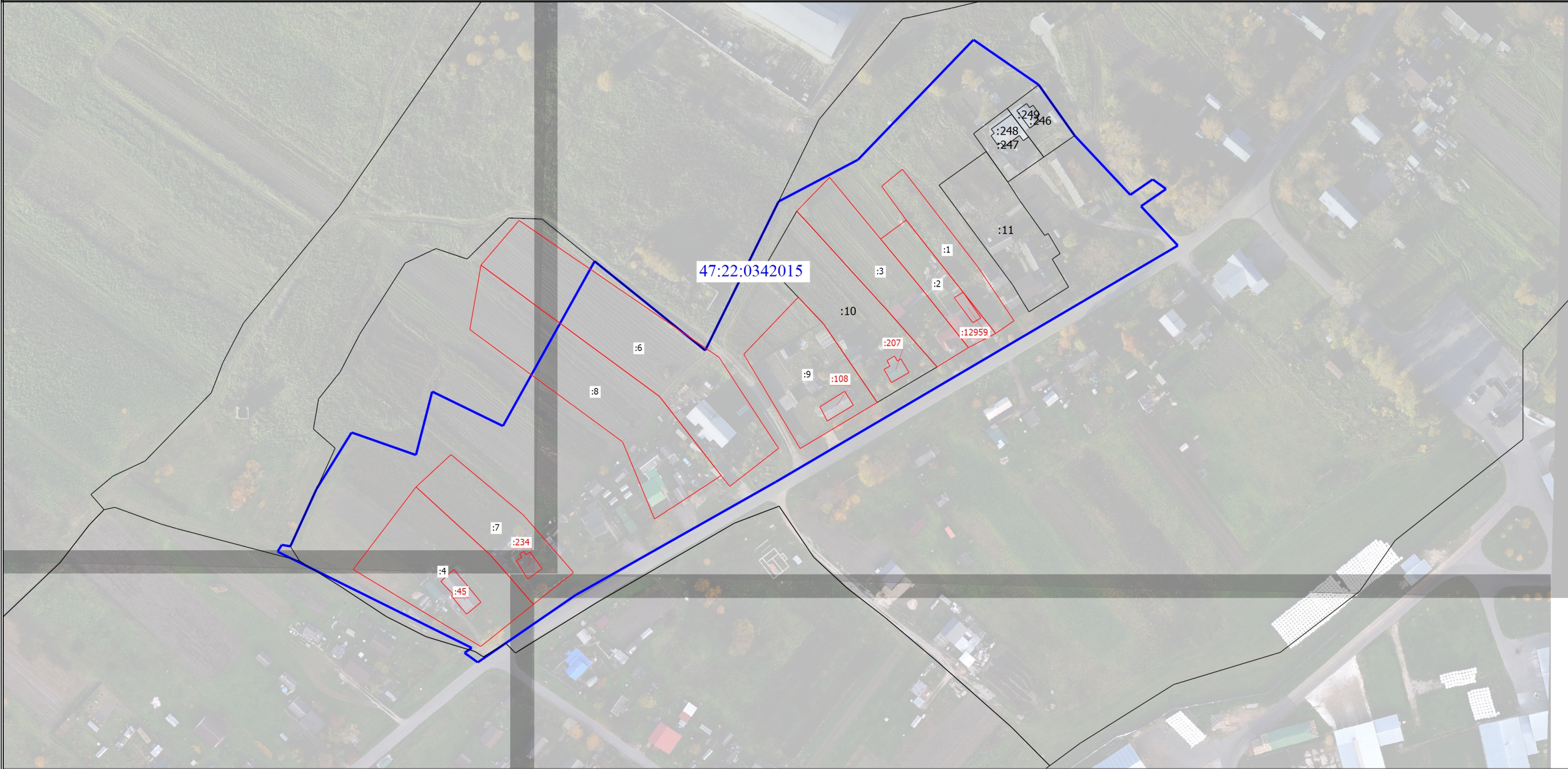


Схема границ земельных участков



Масштаб 1:2000

Условные обозначения

- | | | | |
|--|--|--|--|
| | - Часть границы, местоположение которой определено при выполнении кадастровых работ | | - Характерная точка границы земельного участка, сведения ЕГРН о которой соответствуют требованиям, установленным в соответствии с частью 13 статьи 22 Федерального закона от 13 июля 2015 г. N 218-ФЗ "О государственной регистрации недвижимости" |
| | - Характерная точка контура здания, сооружения, объекта незавершенного строительства | | - Обозначение новой характерной точки |
| | - Кадастровый номер земельного участка | | - Уточняемый земельный участок |
| | - Кадастровый номер здания | | - Часть границы, сведения ЕГРН о которой позволяют однозначно определить ее положение на местности |
| | - Часть контура, образованного проекцией существующего в ЕГРН наземного конструктивного элемента здания, сооружения, объекта незавершенного строительства | | - Граница кадастрового квартала |
| | - Характерная точка границы земельного участка, сведения о которой отсутствуют в ЕГРН, местоположение которой определено при кадастровых работах (новая характерная точка) | | |